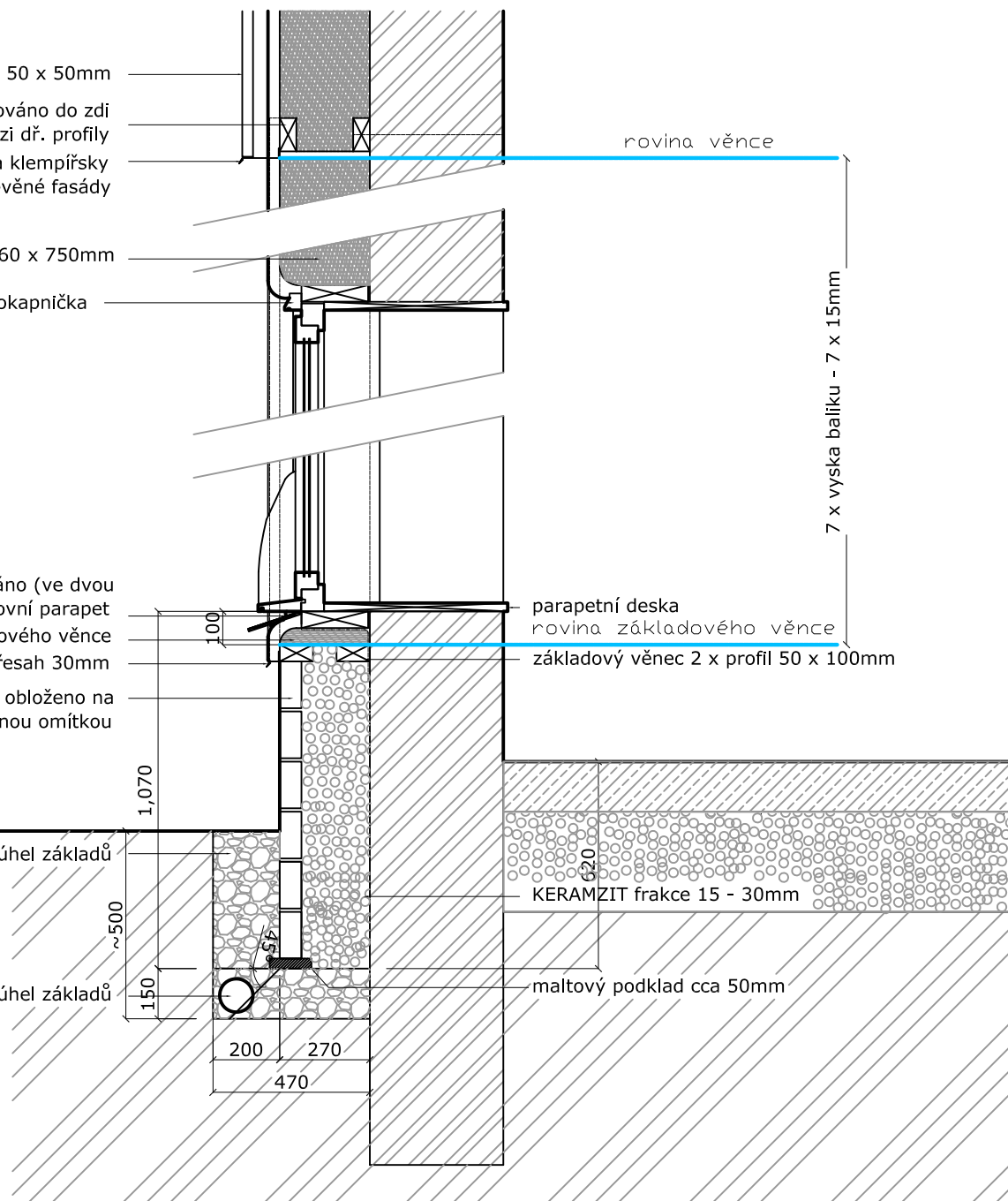


horizontální prkenné pobití fasády na vertikální latě 50 x 50mm
 věnec - 2 x profily 50 x 100mm, na spodním okraji OSB 19mm, přišroubováno do zdi
 stahovacím vřetenem - balíky ořezány, aby vyplnily prostor mezi dř. profily
 síťka proti vniku škůdců do odvětraného prostoru za prkenným pobitím a klempířsky
 provedená okapnička - zakonšení dřevěné fasády

stlačené balíky slámy 270 x 460 x 750mm
 frézovaný profil z tvrdého dřeva - s drážkou jako okapnička

keramické obkladačky, nebo keramické tašky do hliněné omítky, překládáno (ve dvou
 vrstvách) - vymazáno tmelem - jako druhý, pojistný, venkovní parapet
 cca 50mm HOBRA vecpaná mezi spodek hrubého okenního rámu a vršek základového věnce
 okapnička, klempířina, přibitá ke spodnímu okraji základového věnce - přesah 30mm
 štorcka 100mm z trvanlivých cihel plných pálených, na vápennou maltu, obloženo na
 vápennou maltu, nebo omítnuto vápennou omítkou



drenáž, pozor aby nezasahovala pod roznášecí úhel základů

drenáž, pozor aby nezasahovala pod roznášecí úhel základů

parapetní deska
 rovina základového věnce
 základový věnec 2 x profil 50 x 100mm

KERAMZIT frakce 15 - 30mm

maltový podklad cca 50mm

7 x vyska balíku - 7 x 15mm

- Horní okraj základového věnce 100mm pod úrovní existujícího, hrubého okenního parapetu východní stěny
- Spodek podezdívky (KERAMZITU) 620mm pod úrovní nové podlahy